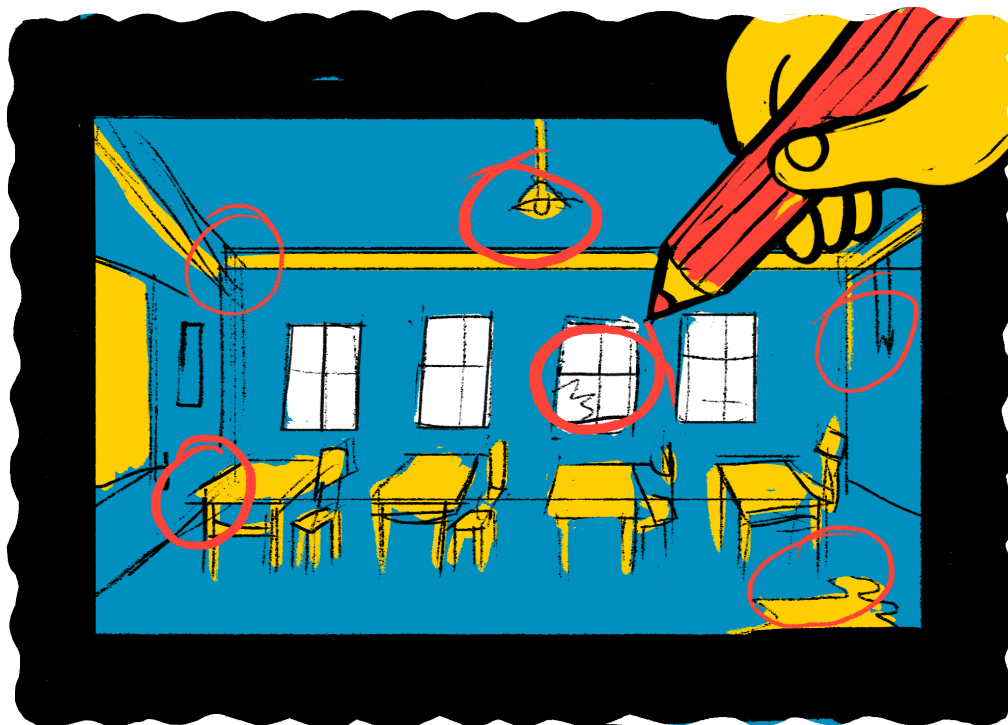


45 ⌚ min

INVENTARIO CRÍTICO

Los estudiantes crean un inventario crítico de la sala de clases y proponen medidas de seguridad para evitar accidentes en la minería.



OBJETIVO

Interpretar adecuadamente el lenguaje no verbal para evitar situaciones de peligro

DIMENSIONES DE APRENDIZAJE

Conocimientos

- Identificar distintos tipos de riesgos presentes en el trabajo.

Habilidades

- Creatividad.
- Comunicación efectiva.
- Observación general y detallada.

Actitudes

- Trabajar colaborativa y participativamente.
- Estar dispuesto a escuchar y aceptar los comentarios de los demás.

MATERIALES



2 cartulinas de colores por equipo



1 hoja por equipo



1 lápiz por equipo



2 plumones por equipo



1 cinta adhesiva

INVENTARIO CÍTRICO

45 ⌚ min

ENTRADA SIMPÁTICA SUGERIDA

¿Saben qué es un Inventario Crítico? Es un informe que registra los riesgos que existen en las diferentes zonas, ya sea laborales o domésticas. Son fundamentales en el rubro minero para resguardar la seguridad del personal, ya que alerta ante posibles peligros.

META

Crear un inventario crítico, identificando las condiciones o elementos de minería que podrían implicar un riesgo.

MODALIDAD

Equipos de 4 o 5 personas

INSTRUCCIONES

1. REPARTIR

Se entrega una hoja y lápiz a cada grupo para que realice su inventario crítico.

2. IDENTIFICAR

[10-15 min] Los equipos anotan la mayor cantidad de condiciones o elementos que podrían representar un riesgo en minería.

3. SEÑALÉTICA

[10-15 min] Los grupos discuten qué medidas de seguridad se deberían tomar para evitar accidentes y luego elaboran dos señales que adviertan y visibilicen focos de peligro e indiquen las precauciones que se deben tener. Para ello, se les entregan cartulinas y plumones.

4. PRESENTACIÓN

[3 a 5 min] Por turnos, los grupos presentan su inventario y señalética al resto del curso.

5. COMPARAR

Una vez terminadas todas las presentaciones, con ayuda del ANEXO GUÍA PARA IDENTIFICAR RIESGOS EN MINERÍA, el docente expone los elementos, situaciones y condiciones de peligro más comunes para que los estudiantes lo comparen con su Inventario Crítico.

Pasar a la reflexión

PREGUNTAS SUGERIDAS

- ¿Cuántos riesgos encontraron? ¿Cuántos de ellos estaban en la Guía que presenté?
- ¿De qué manera podemos evitar accidentes?

ENSEÑANZA

La seguridad es primordial en minería. A diario se buscan nuevas formas de resguardar la salud y bienestar de quienes se desempeñan en este rubro. Por lo mismo, es responsabilidad de todos y todas cuidarse a sí mismos y a los demás, prestando atención, identificando y reportando los posibles riesgos.



ANEXO: GUÍA PARA IDENTIFICAR RIESGOS

ACTIVIDAD "INVENTARIO CÍTRICO"

Fuente: DECLARACIÓN DE ACCIDENTABILIDAD AL SERNAGEOMIN

1. SITUACIÓN, OBJETO O SUSTANCIA QUE PUEDAN PRESENTAR CONDICIONES DE PELIGRO

Aparatos de transmisión de energía
Aparatos eléctricos
Caída de objetos
Caída de roca
Deslizamiento de roca, barro, nieve, etc.
Equipo de levante
Escalas
Excavaciones, zanjas y túneles
Explosivo
Herramientas de mano
Maquinas
Productos y compuestos químicos
Recipientes a presión
Transportadores

2. TIPOS DE ACCIDENTE

Apretada en, bajo y entre.
Caída de personas de diferente nivel.
Caída de personas en el mismo nivel.
Contacto con corriente eléctrica.
Contacto con extremo de temperatura.
Contacto con radiaciones, sustancias tóxicas y Venenosas.
Golpeado por o contra.
Proyección de partículas.
Sobreesfuerzo.



ANEXO: GUÍA PARA IDENTIFICAR RIESGOS

ACTIVIDAD "INVENTARIO CÍTRICO"

Fuente: DECLARACIÓN DE ACCIDENTABILIDAD AL SERNAGEOMIN

3. ACTOS INSEGUROS

Actuar sin orden o desobedecer a éstas
Bromas, jugarretas
Colocar, mezclar o combinar , etc en forma insegura
Colocarse en posición o postura peligrosa
Empleo inadecuado de las manos o de las partes del cuerpo
Error en la conducción
Falta de atención a superficies de apoyo o alrededores
Limpiar, aceitar, ajustar o reparar equipo en movimiento
Neutralizar la operación de dispositivos de seguridad
No asegurar ni advertir el peligro
No usar equipo de protección disponible
Operar o trabajar a velocidades inseguras
Usar equipo inseguro
Usar vestuario personal inseguro
Uso inadecuado de equipo

4. CONDICIÓN PELIGROSA

Agentes biológicos
Atmósfera contaminante
Defecto de equipo
Defecto de las herramientas
Defecto de materiales
Falta de resguardo o defensa inadecuada
Falta o insuficiencia de entrenamiento
Iluminación deficiente
Limpieza y orden deficiente
Métodos o procedimientos peligrosos
Radiación
Riesgos de colocación
Riesgos por la vestimenta
Ruidos molestos
Sustancias tóxicas
Temperatura extrema
Falta de advertencia y señalética de seguridad
Falta o fortificación inadecuada